

Sisteme profesionale pentru extragerea si filtrarea fumului

Sisteme portabile pentru extractie si exhaustare cu sau fara filtrare. Datorita dimensiunilor mici si a greutatii reduse, reprezinta solutia optima in cazul operatiunilor de sudare desfasurate in locuri greu accesibile, unde nu pot fi folosite sistemele mobile sau sistemele stationare.

Sistem de aspiratie/filtrare portabil: PHV+EN40



Descriere:

Sistem portabil pentru extragerea si filtrarea fumului rezultat in urma procesului de sudare.

Utilizare:

- sudarea cu electrod invelit
- sudarea MIG/MAG cu sarma plina
- sudarea MIG/MAG cu sarma tubulara
- sudarea WIG

Caracteristici:

- greutate mica :15 kg
- mobilitate si usurinta in manevrare datorita dimensiunilor reduse si a celor doua roti
- sistem automat de pornire/oprire la sesizarea campului magnetic
- debit mare de extractie max. 230 m³/h
- doua trepte de lucru
- permite extinderea furtunului de extractie pana la max. 15 m

Precizari:

- nu se utilizeaza in cazul sudarii oxigaz, taierii cu plasma sau in cazul sudarii metalelor ale caror suprafete sunt uleiate.

	COD	Descriere produs	Caracteristici	Pret Euro
Configuratia standard				
PHV	7603001000	Unitate portabila prevazuta cu filtru principal Dura-H cu suprafata de 12m ² , care are integrat un pre-filtru pentru retinerea particulelor metalice, filtru final HEPA clasa H12 si furtun extractie cu lungimea de 2,5 m	220V / 1ph / 50 Hz 2 x1000W	
EN 40	7900060010	dispozitiv extractie	cu suport magnetic pentru fixare	
Optionale				
EN 20	7900060020	dispozitiv extractie	cu suport magnetic pentru fixare	
MBH	7915303000	Kit montare pe perete	--	
CP 45	0809010040	piesa conexiune furtun extractie	--	
H 5/45	9880020100	prelungire furtun extractie cu L=5	Ø 45 mm; L=5m	
Filtre de schimb				
DURA-H	9850060130	filtru principal PHV	suprafata filtranta 12m ²	
HEPA	9850060140	filtru secundar PHV	class H12	



SISTEME PORTABILE



Sistem de aspiratie portabil: MNF+SUS5/160+MPS



Descriere:

Sistem portabil, pentru extragerea si exhaustarea, fara filtrare, a fumului rezultat in urma procesului de sudare.

Utilizare:

- la toate procedeele de sudare desfasurate in spatii inchise: rezervoare, containere, conducte, corp nave, suduri de interior.

Caracteristici:

- mobilitate mare si usurinta in manevrare datorita dimensiunilor reduse si a greutatii relativ mici
- permite extinderea furtunului de absorbtie/evacuare pana la max. 20 m

	COD	Descriere produs	Caracteristici	Pret Euro
Configuratie standard				
MNF+MPS	7130500000	motoventilator (include 5 metri de cablu)	400V / 3ph / 50 Hz; 0,75kw	
SUS 5/160	7900068010	Kit absorbtie (furtun flexibil cu insertie metalica; gura aspiratie cu suport magnetic; coliere)	Ø 160 mm; L=5m; Q _{intrare} =max. 1300 m ³ /h	
Optional				
EXS 5/160	7900068020	Kit evacuare (furtun flexibil cu insertie metalica; coliere)	Ø 160 mm; L=5m;	

* se poate oferi si varianta cu alimentare la 220V/1ph/50Hz



Sisteme profesionale pentru extragerea si filtrarea fumului

Sistemele mobile pentru extragerea si filtrarea fumului asigura o flexibilitate sporita atunci cand nu este posibila utilizarea unui sistem stationar (fix) pentru extractie si filtrare. Sistemul mobil MFD este creat pentru deplasarea la diverse locatii de lucru, pentru extragerea si filtrarea fumului rezultat in urma sudarii materialelor neuleiate.



Sistem de aspiratie/filtrare mobil: MFD+FLEX 3

Descriere:

Sistem de aspiratie mobil cu filtru mecanic, pentru extragerea si filtrarea fumului rezultat in urma procesului de sudare.

Utilizare:

- la sudarea cu electrod invelit
- la sudarea MIG/MAG cu sarma plina
- la sudarea MIG/MAG cu sarma tubulara
- la sudarea WIG

Caracteristici:

- dimensiuni (LxlxH): 1210x810x900 mm
- nivel de zgomot 69 db
- greutate sistem 108 kg
- eficienta filtru: pana la 99,8%
- filtru mecanic DuraFilter[®] cu suprafata de 50 m² si tratament SurfacePlus[®]
- obturator scantei (AI)
- Brat flexibil FLEX 3 cu sistem EasyLift[®] si valva de reglare a debitului
- gura de extractie rotativa (sistem RotaHood[®])
- consum redus de energie electrica: 0,75kw
- cablu de alimentare: 5 m

Precizari:

- nu se utilizeaza in cazul sudarii metalelor ale caror suprafete sunt uleiate
- in cazul pozitionarii repetate a bratului in timpul procesului de sudare, la stabilirea configuratiei, in locul bratului **FLEX** se recomanda folosirea bratului **ULTRAFLEX** care confera o rezistenta foarte mare in timp, mobilitate si usurinta in manevrare datorita sistemului BalanceWheel[®].

	COD	Descriere produs	Caracteristici	Pret Euro
Configuratia standard				
MFD*	7025100000	Unitate mobila prevazuta cu filtru special(Dura-Filter ^R), intrerupator de protectie, motoventilator si indicator de umplere a filtrului	400V / 3ph / 50 Hz; 0,75kw	
FLEX 3	7925160090	brat extractie	Ø 203 mm; L=3m	
Optionale				
FLEX 4	7925210090	brat extractie	Ø 203 mm; L=4m	
ULTRAFLEX 3	7925170090	brat extractie	Ø 203 mm; L=3m	
ULTRAFLEX 4	7925220090	brat extractie	Ø 203 mm; L=4m	
AST + WL	7900010190	dispozitiv pornire/oprire automata +lampa de lucru	24 V / 35 W	
TRK	9820300030	kit transformator/releu (necesar in cazul achizitionarii AST+WL)	--	
NCW	9850031040	cablu electric (necesar in cazul achizitionarii AST+WL)	Lungime=4m	
SUS 5/203	7900068030	set extractie (furtun flex cu insertie metalica+gura extractie cu prindere mag)	Ø 203 mm; L=5m	
Filtru de schimb				
FCC 50	9850060050	filtru pentru MFD	suprafata filtranta 50m ²	

* se poate oferi si varianta cu alimentare la 220V/1ph/50Hz

SISTEME MOBILE



Sistem de aspiratie mobil: MFS+FLEX 3



Descriere

Sistem de aspiratie mobil, cu autocuratare, pentru extragerea si filtrarea fumului rezultat in urma procesului de sudare.

Utilizare:

- la sudarea cu electrod invelit
- la sudarea MIG/MAG cu sarma plina
- la sudarea MIG/MAG cu sarma tubulara
- la sudarea WIG

Caracteristici:

- dimensiuni (LxlxH): 1210 x 810 x 1020 mm
- nivel de zgomot 69 db
- greutate sistem 120 kg
- obturator scantei (Al)
- eficienta filtru: pana la 99,8%
- filtru cu autocuratare (sistem RoboClean®)
- brat extractie Flex 3 cu sistem EasyLift® si valva de reglare a debitului
- debit la intrare max. 1250 m³/h
- gura de extractie rotativa (sistem RotaHood®)
- consum redus de energie electrica: 0,75kw
- cablu de alimentare: 5 m

Precizari:

- nu se utilizeaza in cazul sudarii metalelor ale caror suprafete sunt uleiata
- pentru curatarea filtrului este necesara conectarea la o sursa de aer comprimat (4-5 bar)
- in cazul pozitionarii repetate a bratului in timpul procesului de sudare, la stabilirea configuratiei, in locul bratului **FLEX** se recomanda folosirea bratului **ULTRAFLEX** care confera o rezistenta foarte mare in timp, mobilitate si usurinta in manevrare datorita sistemului BalanceWheel®.

	COD	Descriere produs	Caracteristici	Pret Euro
Configuratia standard				
MFS*	7045300000	Unitate mobila prevazuta cu pre-filtru pentru retinerea particulelor metalice, filtru special cu tratament SurfacePlus® care poate fi curatat automat cu ajutorul aerului comprimat datorita sistemului integrat RoboClean®	400V / 3ph / 50 Hz; 0,75kw	
FLEX 3	7925160090	brat extractie	Ø 203 mm; L=3m	
Optionale				
FLEX 4	7925210090	brat extractie	Ø 203 mm; L=4m	
ULTRAFLEX 3	7925170090	extractie	Ø 203 mm; L=3m	
ULTRAFLEX 4	7925220090	brat extractie	Ø 203 mm; L=4m	
AST + WL	7900010190	dispozitiv pornire/oprire automata + lampa de lucru	24V / 35W	
NCW	9850031040	cablu electric (necesar in cazul achizitionarii AST+WL)	Lungime=4m	

* se poate oferi si varianta cu alimentare la 220V/1ph/50Hz

Sisteme profesionale pentru extragerea si filtrarea fumului

Caracteristicile specifice ale sistemelor mobile MFS si MFS/C sunt date de tipul de filtru si de sistemul integrat de autocuratare (RoboClean®).

Sistem de aspiratie mobil: MFS/C+FLEX 3



Descriere:

Sistem de aspiratie cu autocuratare, mobil pentru extragerea si filtrarea fumului rezultat in urma procesului de sudare.

Utilizare:

- la sudarea cu electrod invelit
- la sudarea MIG/MAG cu sarma plina
- la sudarea MIG/MAG cu sarma tubulara
- la sudarea WIG

Caracteristici:

- dimensiuni (LxlxH): 1210 x 810 x 1020 mm
- nivel de zgomot 69 db
- greutate sistem 120 kg
- eficienta filtru: pana la max.99,8%
- filtru cu autocuratare (sistem RoboClean®)
- brat flexibil Flex 3 cu sistem EasyLift® si valva de reglare a debitului
- debit la intrare max. 1250 m³/h
- gura de extractie rotativa (sistem RotaHood®)
- consum redus de energie electrica: 0,75kw
- cablu de alimentare: 5 m

Precizari:

- include compresorul necesar pentru realizarea complet autonoma a functiei de autocuratare a filtrului
- nu se utilizeaza in cazul sudarii metalelor ale caror suprafete sunt uleiate
- in cazul pozitionarii repetate a bratului in timpul procesului de sudare, la stabilirea configuratiei, in locul bratului **FLEX** se recomanda folosirea bratului **ULTRAFLEX** care confera o rezistenta foarte mare in timp, mobilitate si usurinta in manevrare datorita sistemului BalanceWheel®.

	COD	Descriere produs	Caracteristici	Pret Euro
Configuratia standard				
MFS/C*	7045200000	Unitate mobila prevazuta cu pre-filtru pentru retinerea particulelor metalice, filtru special cu tratament SurfacePlus® care permite curatarea automata cu ajutorul aerului comprimat datorita sistemului RoboClean®; in interiorul acestei unitati este construit si compresorul necesar functiei de curatare automata a filtrului	400V / 3ph / 50 Hz; 0,75kw	
FLEX 3	7925160090	brat extractie	Ø 203 mm; L=3m	
Optionale				
FLEX 4	7925210090	brat extractie	Ø 203 mm; L=4m	
ULTRAFLEX 3	7925170090	extractie	Ø 203 mm; L=3m	
ULTRAFLEX 4	7925220090	brat extractie	Ø 203 mm; L=4m	
AST + WL	7900010190	dispozitiv pornire/oprire automata +lampa de lucru	24V / 35 W	
NCW	9850031040	cablu electric (necesar in cazul achizitionarii AST+WL)	Lungime=4m	
Filtru de schimb				
FCC 30	9850060110	filtru pentru MFS/C	suprafata filtranta	

* se poate oferi si varianta cu alimentare la 220V/1ph/50Hz

30m²

SISTEME MOBILE



Sistem de aspiratie mobil: MFE+FLEX 3



Descriere

Sistem de aspiratie mobil, cu filtru electrostatic, pentru extragerea si filtrarea fumului rezultat in urma procesului de sudare.

Utilizare:

- la sudarea metalelor ale caror suprafete sunt uleiate

Caracteristici:

- dimensiuni (LxlxH): 1210 x 800 x 900 mm
- nivel de zgomot 69 db
- greutate sistem 130 kg
- eficienta filtru: pana la max. 99,8%
- obturator scantei (Al)
- filtru electrostatic (prefiltru, celula ionizanta, filtru colector, post filtru)
- brat extractie Flex 3 cu sistem EasyLift® si valva de reglare a debitului
- debit la intrare max. 1300 m³/h
- gura de extractie rotativa (sistem RotaHood®)
- consum redus de energie electrica: 0,75kw
- cablu de alimentare: 5 m

Precizari

- pre/post filtrul se poate curata folosind o solutie de apa calda cu detergent sau prin suflare cu aer comprimat
- celula ionizanta si filtrul colector se pot curata in apa calda cu 2% solutie speciala de curatare (EFC)
- in cazul pozitionarii repetate a bratului in timpul procesului de sudare, la stabilirea configuratiei, in locul bratului **FLEX** se recomanda folosirea bratului **ULTRAFLEX** care confera o rezistenta foarte mare in timp, mobilitate si usurinta in manevrare datorita sistemului BalanceWheel®.

	COD	Descriere produs	Caracteristici	Pret Euro
Configuratia standard				
MFE*	7035400000	Unitate mobila prevazuta cu pre-filtru pentru retinerea particulelor metalice, celula ionizanta, filtru colector, post-filtru	400V / 3ph / 50 Hz; 0,75kw	
FLEX 3	7925160090	brat extractie	Ø 203 mm; L=3m	
Optionale				
FLEX 4	7925210090	brat extractie	Ø 203 mm; L=4m	
ULTRAFLEX 3	7925170090	brat extractie	Ø 203 mm; L=3m	
ULTRAFLEX 4	7925220090	brat extractie	Ø 203 mm; L=4m	
AST + WL	7900010190	dispozitiv pornire/oprire automata + lampa de lucru	24 V / 35 W	
WL	7900010110	lampa de lucru	montare in gura de extractie	
NCW	9850031040	cablu electric (necesar in cazul achizitionarii AST+WL)	Lungime=4m	
EFC	9850080090	solutie pentru curatare filtru colector si celula ionizanta (set de 4 recipiente)	--	

* se poate oferi si varianta cu alimentare la 220V/1ph/50Hz

Sisteme profesionale pentru extragerea si filtrarea fumului

Gama Pro Line contine 4 tipuri de sisteme mobile de extractie si filtrare a fumului de la sudare. In cazul extragerii si filtrarii fumului provenit de la sudarea materialelor neuleiate se poate opta pentru unul din cele 3 sisteme MFD, MFS sau MFS/C. In cazul sudarii materialelor uleiate solutia o reprezinta sistemul mobil cu filtru electrostatic (MFE).

Sisteme mobile pentru extragerea si filtrarea fumului rezultat in urma procesului de sudare

Aceste sisteme mobile se pot livra in trei variante:

- MFD** - Sistem mobil pentru extragere si filtrare cu filtru mecanic tip DuraFilter® cu tratament SurfacePlus® si suprafata de filtrare de 50m².
 - nu se utilizeaza in cazul sudarii metalelor ale caror suprafete sunt uleiate
- MFS** - Sistem mobil pentru extragere si filtrare cu filtru cu autocuratare si cu tratament SurfacePlus®
 - nu se utilizeaza in cazul sudarii metalelor ale caror suprafete sunt uleiate
 - pentru realizarea functiei de autocuratare a filtrului necesita conectarea echipamentului la o sursa de aer comprimat
- MFS/C** - Sistem mobil pentru extragere si filtrare cu filtru cu autocuratare si cu tratament SurfacePlus®
Sistemul este livrat cu compresor incorporat
 - nu se utilizeaza in cazul sudarii metalelor ale caror suprafete sunt uleiate
 - sistemul are incorporat si un compresor necesar realizarii automate a functiei de autocuratare a filtrului
- MFE** - Sistem mobil pentru extragere si filtrare cu filtru electrostatic. Este prevazut cu pre-filtru si post-filtru metalic, celula ionizanta si filtru colector.
 - se utilizeaza in cazul sudarii metalelor ale caror suprafete sunt uleiate
 - pre/post filtrul se poate curata folosind o solutie de apa calda cu detergent si prin suflare cu aer comprimat
 - celula ionizanta si filtrul colector se pot curata in apa calda cu 2% solutie speciala de curatare (EFC)



SISTEME MOBILE

MFD cu filtru mecanic



MFS/C cu autocuratare



MFE cu filtru electrostatic



EasyLift®



BalanceWheel®



RotaHood®



MFD+FLEX3



MFD(MFS)+ULTRAFLEX4



MFD(MFS)+SUS5/203



MFS/C+ULTRAFLEX3

Sisteme profesionale pentru extragerea si filtrarea fumului

Gama Pro Line include cateva tipuri de sisteme stationare, reprezentand solutii atat pentru extragerea si exhaustarea, fara filtrare, a fumului de la sudare, cat si pentru filtrare. Unitatea stationara pentru filtrare SFD permite filtrarea fumului provenit de la doua posturi de sudare prin conectarea simultana a doua brate de extractie.

Sistem de aspiratie stationar: SNF+FLEX 3+NMB+ MPS+FAN28



Descriere:

Sistem stationar, fara filtrare, pentru extragerea si exhaustarea fumului rezultat in urma procesului de sudare.

Utilizare:

- toate procedeele de sudare

Caracteristici:

- greutate sistem: cca. 35 kg
- brat extractie FLEX 3 cu sistem EasyLift®
- debit la intrare max. 1400 m³/h
- gura de extractie rotativa (sistem RotaHood®)
- consum redus de energie electrica: 0,75 kw

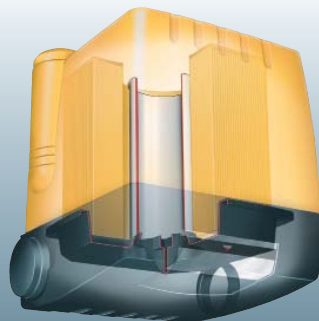
Precizari:

- permite montarea ulterioara a unei unitati de filtrare
- in cazul pozitionarii repetate a bratului in timpul procesului de sudare, la stabilirea configuratiei, in locul bratului **FLEX** se recomanda folosirea bratului **ULTRAFLEX** care confera o rezistenta foarte mare in timp, mobilitate si usurinta in manevrare datorita sistemului BalanceWheel®.

	COD	Descriere produs	Caracteristici	Pret Euro
Configuratia standard				
FAN 28*	7905220040	motoventilator	400V / 3ph / 50hz; 0,75 kw	
FLEX 3	7925160090	brat extractie	Ø 203 mm; L=3m	
MPS	0328270160	intrerupator protectie motoventilator(asigura protectia motoventilatorului)	1,6 - 2,5 A	
NMB	7915301000	Kit fixare(console,furtun flexibil,piese conexiune)	--	
Optionale				
FLEX 4	7925210090	brat extractie	Ø 203 mm; L=4m	
ULTRAFLEX 3	7925170090	brat extractie	Ø 203 mm; L=3m	
ULTRAFLEX 4	7925220090	brat extractie	Ø 203 mm; L=4m	
WL+AST	7900010190	lampa de lucru+dispozitiv pornire/oprire automata la sesizarea arcului electric	35W/24V	
CB	7900020300	cutie comanda (necesara in cazul achizitionarii WL+AST)	400V/3ph/50Hz-230V/1ph/50Hz	
NTR	0238400090	releu termic (inlocuieste MPS si este necesar in cazul achizitionarii WL+AST)	400V/3Ph/50Hz	
NCW	9850031050	cablu conexiune WL+AST	lungime 11m	

* se poate oferi si varianta cu alimentare la 220V/1ph/50Hz

SISTEME STATIONARE



Sistem de aspiratie stationar: SFD+FLEX 3+FAN 28+NMB+MPS



Descriere:

Sistem stationar cu filtru mecanic, pentru extragerea si filtrarea fumului rezultat in urma procesului de sudare.

Utilizare:

- sudarea MIG/MAG cu sarma plina si sarma tubulara
- sudarea cu electrozi inveliti
- sudarea WIG

Caracteristici:

- unitatea filtranta permite conectarea simultana a doua brate de extractie, fiecare brat prevazut cu un motoventilator FAN 28
- filtru mecanic tip DuraFilter® cu suprafata de 50m² si cu tratament SurfacePlus®
- mobilitate si usurinta in manevrare
- eficienta filtru pana la 99,8%
- indicator de umplere a filtrului
- brat extractie Flex 3 cu sistem EasyLift®; gura de extractie rotativa(sistem RotaHood®)
- debit la intrare max. 1250 m³/h
- consum redus de energie electrica: 0,75kw

Precizari:

- nu se utilizeaza in cazul sudarii metalelor ale caror suprafete sunt uleiata
- bratul de extractie se alege in functie de gradul de utilizare si de aria de acoperit
- in cazul pozitionarii repetate a bratului in timpul procesului de sudare, la stabilirea configuratiei, in locul bratului **FLEX** se recomanda folosirea bratului **ULTRAFLEX** care confera o rezistenta foarte mare in timp, mobilitate si usurinta la manevrare datorita sistemului suplimentar BalanceWheel®.

	COD	Descriere produs	Caracteristici	Preturi Euro
Configuratia standard				
SFD	7435000000	Unitate stationara prevazuta cu filtru mecanic (Dura-Filter®), si indicator de umplere a filtrului	suprafata filtranta 50m ²	
FAN 28	7905220040	motoventilator	400V / 3ph / 50 Hz; 0,75kw	
FLEX 3	7925160090	brat extractie	Ø 203 mm; L=3m	
MPS	0328270160	intrerupator protectie motoventilator(asigura protectia motoventilatorului)	1,6 - 2,5A	
NMB	7915301000	Kit fixare(console,furtun flexibil,piese conexiune)		
Optionale				
FLEX 4	7925210090	brat extractie	Ø 203 mm; L=4m	
ULTRAFLEX 3	7925170090	brat extractie	Ø 203 mm; L=3m	
ULTRAFLEX 4	7925220090	brat extractie	Ø 203 mm; L=4m	
WL+AST	7900010190	dispozitiv pornire/oprire automata + lampa de lucru	24 V / 35 W	
WL	7900010110	lampa de lucru	se monteaza in gura de extractie	
NCW	9850031050	cablu electric (necesar in cazul achizitionarii AST+WL)	Lungime=11 m	
NTR	0328400090	releu termic(necesar in cazul montarii CB)	1,7 - 2,4 A	
CB	7900020300	cutie comanda (necesara in cazul achizitionarii WL sau WL+AST)	400V / 3ph / 50 Hz	
Filtru de schimb				
FCC50	9850060050	filtru pentru SFD	suprafata filtranta 50 m ²	

* se poate oferi si varianta cu alimentare la 220V/1ph/50Hz

Sisteme profesionale pentru extragerea si filtrarea fumului

Caracteristicile specifice ale sistemului SFS sunt date de tipul de filtru si de sistemul integrat de autocuratare (RoboClean®).

Sistem de aspiratie stationar: SFS+FLEX 3+FAN28+NMB+CB+NTR



Descriere:

Sistem stationar, cu autocuratare, pentru extragerea si filtrarea fumului, rezultat in urma procesului de sudare.

Utilizare:

- sudarea MIG/MAG cu sarma plina si sarma tubulara
- sudarea cu electrozi inveliti
- sudarea WIG

Caracteristici:

- filtru special cu autocuratare (sistem RoboClean®) cu suprafata de 30 m² si tratament SurfacePlus®
- eficienta filtrului pana la 99,8%
- brat extractie FLEX 3 cu sistem EasyLift®; gura de extractie rotativa (cu sistem RotaHood®)
- debit la intrare max. 1250 m³/h
- greutate unitate filtranta: aprox. 85 kg

Precizari:

- nu se utilizeaza in cazul sudarii metalelor ale caror suprafete sunt uleiate
- pentru curatarea filtrului este necesara conectarea la o sursa de aer comprimat (4-5 bar)
- bratul de extractie se alege in functie de gradul de utilizare si de aria de acoperit
- in cazul pozitionarii repetate a bratului in timpul procesului de sudare, la stabilirea configuratiei, in locul bratului **FLEX** se recomanda folosirea bratului **ULTRAFLEX** care confera o rezistenta foarte mare in timp, mobilitate si usurinta la manevrare datorita sistemului BalanceWheel®.

	COD	Descriere produs	Caracteristici	Pret Euro
Configuratia standard				
SFS*	7445000000	Unitate mobila prevazuta cu filtru cu autocuratare, cu tratament SurfacePlus®, care permite curatarea automata cu ajutorul aerului comprimat datorita sistemului RoboClean®	suprafata filtranta 30 m ²	
FAN 28	7905220040	motoventilator	400V / 3ph / 50 Hz; 0,75kw	
FLEX 3	7925160090	brat extractie	Ø 203 mm; L=3m	
CB	7900020300	cutie comanda	400V / 3ph / 50 Hz	
NTR	0328270160	releu termic	1,7 - 2,4A	
NMB	7915301000	Kit fixare(console,furtun flexibil,piese conexiune)	--	
Optionale				
FLEX 4	7925210090	brat extractie	Ø 203 mm; L=4m	
ULTRAFLEX 3	7925170090	brat extractie	Ø 203 mm; L=3m	
ULTRAFLEX 4	7925220090	brat extractie	Ø 203 mm; L=4m	
AST + WL	7900010190	dispozitiv pornire automata + iluminare	24 V / 35 W	
WL	7900010110	dispozitiv iluminare	se monteaza in gura de extractie	
NCW	9850031040	cablu electric (necesar in cazul achizitionarii AST+WL)	Lungime=11m	

* se poate oferi si varianta cu alimentare la 220V/1ph/50Hz

SISTEME STATIONARE



Sistem de aspiratie stationar: SFE25+FLEX 3+FAN 28+NMB+MPS+RP315-25+RP160-315+ADAPTER

Descriere:

Sistem de aspiratie stationar pentru extragerea si filtrarea fumului rezultat in urma procesului de sudare.

Utilizare:

- sudarea metalelor ale caror suprafete sunt uleiate

Caracteristici:

- unitatea filtranta SFE 25 permite filtrarea simultana a fumului provenit de la 2 brate de extractie
- obturator scantei (AI)
- filtru electrostatic format din pre-filtru mecanic, celula ionizanta si filtru colector cu suprafata de 14,2 m² si post filtru
- brat extractie FLEX 3 cu sistem EasyLift[®]; gura de extractie rotativa(cu sistem RotaHood[®])
- capacitate filtrare SFE 25, max. 2500 m³/h (sau max. 5000 m³/h pentru SFE 50)
- greutate SFE 25: 60 kg
- eficienta filtru pana la 99%

Precizari:

- pre-filtrul si post-filtrul se pot curata folosind o solutie de apa calda cu detergent si prin suflare cu aer comprimat
- celula ionizanta si filtrul colector se pot curata in apa calda cu 2% solutie speciala de curatare (EFC)
- in cazul pozitionarii repetate a bratului in timpul procesului de sudare, la stabilirea configuratiei, in locul bratului **FLEX** se recomanda folosirea bratului **ULTRAFLEX** care confera o rezistenta foarte mare in timp, mobilitate si usurinta in manevrare datorita sistemului BalanceWheel[®].

	COD	Descriere produs	Caracteristici	Pret Euro
Configuratia standard				
SFE 25	7940042000	Unitate stationara prevazuta cu filtru electrostatic (celula ionizanta si filtru colector)	suprafata filtranta 14,2m ²	
FAN 28	7905220040	motoventilator	400V / 3ph / 50 Hz; 0,75kw	
FLEX 3	7925160090	brat extractie	Ø 203 mm; L=3m	
MPS	0328270160	intrerupator protectie motoventilator(asigura protectia motoventilatorului)	1,6 - 2,5A	
NMB	7915301000	Kit fixare(console,furtun flexibil,piese conexiune)	--	
SAF	0102080030	pre-filtru (AI)	--	
SAF	0102080030	post-filtru (AI)	--	
RP 315-25	0717030040	piesa conexiune filtru	--	
RP 160-315	0717030160	piesa conexiune moto-ventilator	--	
ADAPTER 315	7170210120	adaptor	--	
Optionale				
FLEX 4	7925210090	brat extractie	Ø 203 mm; L=4m	
ULTRAFLEX 3	7925170090	brat extractie	Ø 203 mm; L=3m	
ULTRAFLEX 4	7925220090	brat extractie	Ø 203 mm; L=4m	
WL+AST	7900010190	dispozitiv pornire/oprire automata + lampa de lucru	24V / 35 W	
WL	7900010110	lampa de lucru	se monteaza in gura de extractie	
NCW	9850031050	cablu electric (necesar in cazul achizitionarii WL+AST)	Lungime=11m	
NTR	0328400090	releu termic(necesar in cazul montarii CB)	1,7 - 2,4 A	
CB	7900020300	cutie comanda (necesara in cazul achizitionarii WL sau WL+AST)	400V / 3ph / 50 Hz	
EFC	9850080090	solutie pentru curarefiltru electrostaticsi celula	set 4 recipiente.	

Sisteme profesionale pentru extragerea si filtrarea fumului

Gama Pro Line contine 3 tipuri de sisteme stationare de extractie si filtrare a fumului de la sudare. In cazul extragerii si filtrarii fumului provenit de la sudarea materialelor neuleiate se poate opta pentru unul din cele doua sisteme SFD sau SFS. In cazul sudarii materialelor uleiate, solutia o reprezinta sistemele stationare cu filtru electrostatic SFE 25 sau SFE 50.



SFD



SFS



SFE

Sisteme stationare pentru extragerea si filtrarea fumului rezultat in urma procesului de sudare

Aceste sisteme stationare pentru extragere si filtrare se pot livra in trei variante:

SFD - Sistem stationar pentru extragere si filtrare cu filtru mecanic tip DuraFilter® cu tratament SurfacePlus® si suprafata de filtrare de 50m².
- nu se utilizeaza in cazul sudarii metalelor ale caror suprafete sunt uleiate

SFS - Sistem stationar pentru extragere si filtrare cu filtru cu autocuratare cu tratament SurfacePlus® si sistem automat de curatare a filtrului (RoboClean®).
- nu se utilizeaza in cazul sudarii metalelor ale caror suprafete sunt uleiate

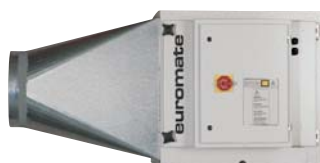
SFE - Sistem stationar pentru extragere si filtrare cu filtru electrostatic. Este prevazut cu pre-filtru si post-filtru metalic, celula ionizanta si filtru colector.
- se utilizeaza in cazul sudarii metalelor ale caror suprafete sunt uleiate
- pre/post filtrul se poate curata folosind o

solutie de apa calda cu detergent si prin suflare cu aer comprimat
- celula ionizanta si filtrul colector se pot curata in apa calda cu 2% solutie speciala de curatare (EFC)

SISTEME STATIONARE



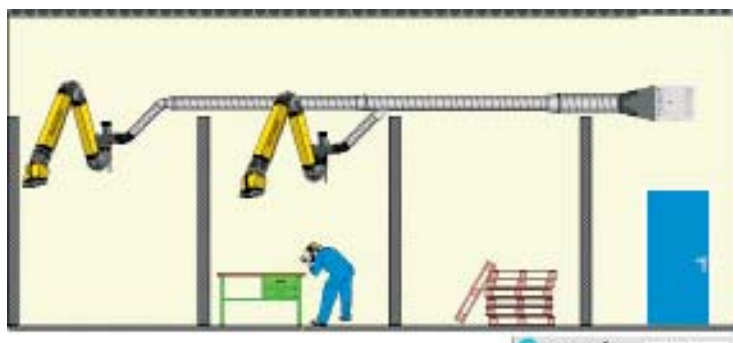
SFD cu filtru mecanic



SFE cu filtru electrostatic



SFS cu filtru cu autocuratare



Sistem descentralizat - SFE 25



SFE



Sistem stationar cu filtru mecanic (SFD)



Sistem stationar cu filtru mecanic - SFD



Unitate stationara pentru filtrare - SFD cu extensie brat extractie

Sisteme profesionale pentru extragerea si filtrarea fumului

Sistemul descentralizat cu motoventilatoare individuale reprezinta unul din cele mai utilizate concepte, datorita functionarii independente a bratelor de extractie, consumului mic de energie si a eficientei ridicate.

Concept 1

(FAN 28+ULTRAFLEX/FLEX+NRV+MPS+NMB+CKS)x numar brate

Descriere:

Sistem stationar descentralizat pentru extragerea si exhaustarea, fara filtrare, a fumului rezultat in urma procesului de sudare

Utilizare:

- toate procedeele de sudare

Caracteristici:

- functionare independenta a bratelor datorita echiparii cu motoventilatoare individuale
- permite montarea ulterioara a unui sistem de filtrare
- consum redus de energie: 0,75 kw/brat.
- poate fi utilizat in cazul tuturor tipurilor de sisteme de filtrare

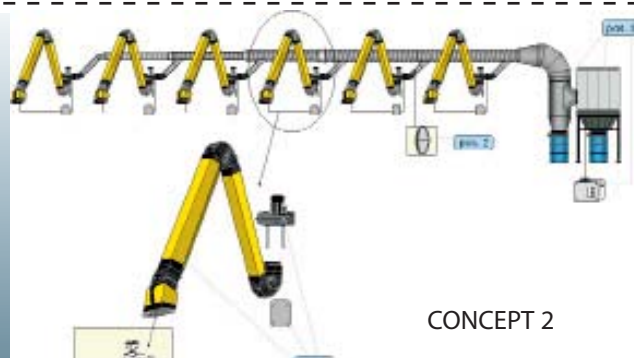
	COD	Descriere produs	Caracteristici	Pret Euro
Configuratia standard				
FAN 28	7905220040	motoventilator	400V/3ph/50Hz; 0,75kw	
ULTRAFLEX 3*	7925170090	brat extractie	Ø 203 mm; L=3m	
MPS	0328270160	intrerupator protectie motoventilator(asigura protectia motoventilatorului)	1,6 - 2,5A	
NMB	7915301000	Kit fixare(console,furtun flexibil,piese conexiune)	--	
CKS	7940202010	kit conexiune motoventilator/conducta principala	Ø 160 mm; L=1m	
NRV	0042021020	valva unisens	--	
Optionale				
FLEX 4	7925210090	brat extractie	Ø 203 mm; L=4m	
FLEX 3	7925160090	brat extractie	Ø 203 mm; L=3m	
ULTRAFLEX 4	7925220090	brat extractie	Ø 203 mm; L=4m	
AST + WL	7900010190	dispozitiv pornire automata + iluminare	24 V / 35 W	
NCW	9850031050	cablu electric (necesar in cazul achizitionarii AST+WL)	Lungime=11m	
NTR	0328400090	releu termic(necesar in cazul montarii CB)	400V / 3ph / 50 Hz	
CB	7900020300	cutie comanda (necesara in cazul achizitionarii WL sau WL+AST)	400V/3ph/50Hz-230V/1ph/50Hz	

* tipul de brate de extractie se stabileste in functie de frecventa repositionarii in timpul procesului de sudare (in cazul pozitionarii repetate se recomanda folosirea bratelor ULTRAFLEX care confera o rezistenta foarte mare in timp si usurinta in manevrare datorita sistemului BalanceWheel®). Alegerea bratelor ULTRAFLEX reduce la minimum operatiunile ulterioare de mentenanta.

SISTEME STATIONARE



CONCEPT 1



CONCEPT 2

Concept 2

5 x(FAN 28+NRV+MPS+NMB)+PSC+FCC150+Inlet+SCS+CB-SCS

Descriere:

Sistem stationar descentralizat, cu autocuratare, pentru extragerea si filtrarea fumului rezultat in urma procesului de sudare.

Utilizare:

- sudarea WIG
- sudarea MIG/MAG cu sarma plina si sarma tubulara
- sudarea cu electrozi inveliti
- sudare/taiere oxi-gaz
- taiere cu plasma

Caracteristici:

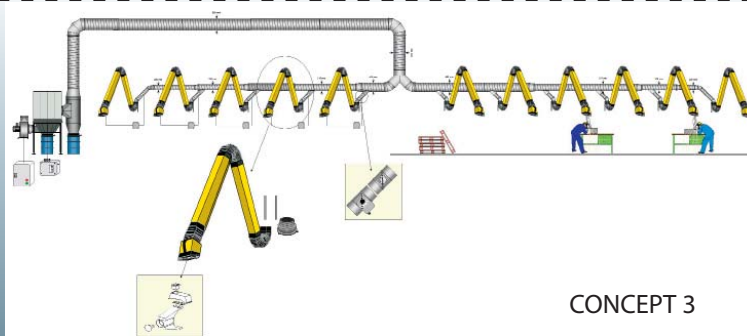
- functionare independenta a posturilor de extractie
- consum redus de energie: 0,75 kw/brat
- filtru cu autocuratare cu suprafata de 150 m² si tratament SurfacePlus®
- curatare automata a filtrului (sistem RoboCleanPlus®)
- capacitate filtrare: 9 000 m³/h

Precizari:

- configuratia prezentata se refera la un numar de 5 brate de extractie
- nu se utilizeaza in cazul sudarii metalelor ale caror suprafete sunt uleiate
- pentru curatarea filtrului necesita conectarea la o sursa de aer comprimat (presiune intre 6 si 7 bar)
- prin automatizarea sistemului, cu sistem de pornire/oprire automata la sesizarea arcului electric, configuratia prezentata se poate extinde pana la 15 brate de extractie.

	COD	Descriere produs	Caracteristici	Pret Euro
Configuratia standard				
MPS	0328270160	intrerupator protectie motoventilator(asigura protectia motoventilatorului)	1,6 - 2,5A	
ULTRAFLEX 3	7925170090	brat extractie	Ø 203 mm; L=3m	
FAN 28	7905220040	motoventilator	400V/3ph/50Hz; 0,75kw	
NMB	7915301000	Kit fixare(console,furtun flexibil,piese conexiune)	--	
NRV	7915301000	valva unisens		
CKS	7940202010	kit conexiune motoventilator/conducta principala	Ø 160 mm; L=1m	
PSC	9850070010	preseparator (include si colector mobil reziduuri)	Ø intrare=630mm; Ø esie=400mm	
FCC150	9850060080	filtru	suprafata filtranta:150m ²	
Inlet 0 ⁰	9850032000	modul intrare filtru	intrare paralela cu directia de iesire	
SCS	7455000000	sistem central de filtrare	max. 9 000m ³ /h	
CB-SCS	7900020340	cutie comanda SCS	poate comanda max. 4 SCS	
Optionale				
FLEX 4	7925210090	brat extractie	Ø 203 mm; L=4m	
FLEX 3	7925160090	brat extractie	Ø 203 mm; L=3m	
ULTRAFLEX 4	7925220090	brat extractie	Ø 203 mm; L=4m	
AST + WL	7900010190	dispozitiv pornire automata + lampa de lucru	24 V / 35 W	
NCW	9850031050	cablu electric (necesar in cazul achizitionarii AST+WL)	Lungime=11m	
NTR	0328270160	releu termic(necesar in cazul montarii CB)	400V / 3ph / 50 Hz	
CB	7900020300	cutie comanda (necesara in cazul achizitionarii WL sau WL+AST)	400V/3ph/50Hz-230V/1ph/50Hz	
Inlet 0 ⁰	9850032000	modul intrare filtru(se alege una din cele 2 variante 0 ⁰ sau 90 ⁰)	intrare 90 ⁰ fata de directia de iesire	

SISTEME STATIONARE



CONCEPT 3

Concept 3

FAN 120/150+MSA 7,5/11+MSA-RC+(ULTRAFLEX/FLEX+NMB+MD 200+NCF)x numarul de brate

Descriere:

Sistem stationar centralizat pentru extragerea si exhaustarea, fara filtrare, a fumului rezultat in urma procesului de sudare (permite montarea ulterioara a unui sistem de filtrare)

Utilizare:

- toate procedeele de sudare

Caracteristici:

- capacitate foarte mare de extractie: max. 11 000 m³/h pentru FAN 120
max. 14 500 m³/h pentru FAN 150
- permite montarea ulterioara a unui sistem central de filtrare SCS

Precizari:

- configuratia standard se poate stabili in functie de numarul de brate necesar, astfel:

FAN 120(sau FAN150)+MSA 7,5/11+(ULTRAFLEX/FLEX+NMB+MD 200+NCF)x numarul de brate

- utilizarea motoventilatorului FAN 120 permite extinderea pana la max. 11 brate

- utilizarea motoventilatorului FAN 150 permite extinderea sistemului pana la max. 15 brate (FAN 150 se utilizeaza in cazul sistemelor cu o lungime mare a conductei centrale)

- in cazul pozitionarii repetate a bratului in timpul procesului de sudare, la stabilirea configuratiei, in locul bratului **FLEX** se recomanda folosirea bratului **ULTRAFLEX** care confera o rezistenta mai mare in timp, mobilitate si usurinta la manevrare datorita sistemului BalanceWheel®.

	COD	Descriere produs	Caracteristici	Pret Euro
Configuratia standard				
FAN 120	7906060200	motoventilator	400V/3ph/50Hz; 7,5kw	
MSA 7,5	7900020620	dispozitiv FAN 120(include soft pornire motor, trnsformator 24V si releu protectie)	400V / 3ph / 50 Hz	
MSA-RC	0010010310	comanda la distanta pentru motoventilator		
NMB	7915301000	Kit fixare(console,furtun flexibili,piese conexiune)	--	
MD 200	7900103010	dispozitiv pentru controlul volumului de extractie	--	
NCF	7940201010	flansa conectare	--	
ULTRAFLEX 3	7925170090	brat extractie	Ø 203 mm; L=3m	
Optionale				
WL	7900010110	lampa de lucru	24V / 35 W	
PP6	7900020400	sursa centrala alimentare lampa de lucru(necesara in cazul achizitionarii WL)	poate alimenta maxim 6 lampi de lucru	
FAN 150	7906060300	motoventilator	400V/3ph/50Hz; 11kw	
MSA 11	7900020630	dispozitiv FAN 150(include soft pornire motor, trnsformator 24V si releu protectie)	400V / 3ph / 50 Hz	
ULTRAFLEX 4	7925220090	brat extractie	Ø 203 mm; L=4m	
FLEX 4	7925210090	brat extractie	Ø 203 mm; L=4m	
FLEX 3	7925160090	brat extractie	Ø 203 mm; L=3m	

Sisteme profesionale pentru extragerea si filtrarea fumului

In cazul sistemelor stationare complexe, in functie de specificul activitatii desfasurate, se poate opta pentru unul din cele doua concepte (centralizat sau descentralizat). Ambele concepte au o constructie modulara si permit adaugarea unui sistem central de filtrare SCS cu filtru cu autocuratare. Sistemul central de filtrare este dotat in mod standard cu un timer, cu senzor de presiune si un software integrat care permite curatarea complet automata a filtrului, curatarea folosind timer-ul programabil sau curatarea prin comanda manuala.

Concept 4

FAN 120+MS 7,5+MSA-RC+(ULTRAFLEX3+NMB+MD 200+NCF)x5+PSC+FCC150+INLET+SCS+CB-SCS

Descriere:

Sistem stationar centralizat pentru extragerea si filtrarea fumului rezultat in urma procesului de sudare.

Utilizare:

- sudarea WIG
- sudarea MIG/MAGcu sarma plina si sarma tubulara
- sudarea cu electrozi inveliti
- sudare/taiere oxi-gaz
- taiere cu plasma

Caracteristici:

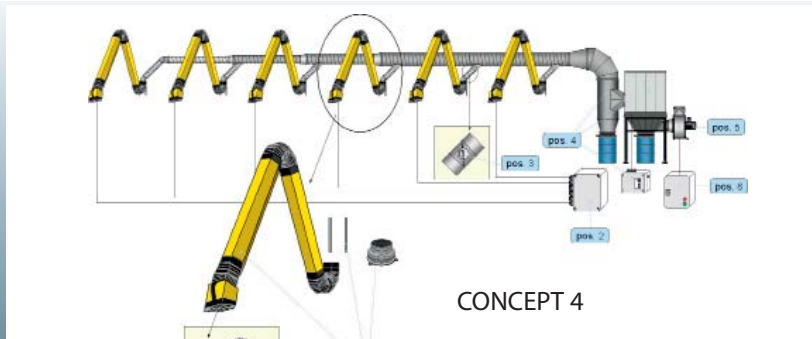
- utilizarea motoventilatorului central FAN 120 permite extinderea sistemului pana la un numar de max. 7 brate
- configuratiastandard se poate stabili in functie de numarul de brate necesar, astfel:
FAN 120+SSM 7,5+(ULTRAFLEX/FLEX+NMB+MD 200+NCF)x numarul de brate+PSC+FCC150+SCS+CB-SCS
- curatare automata a filtrului (sistemul RoboCleanPlus®)
- prin automatizarea sistemului (valve automate, sisteme de pornire/oprire automata la sesizarea arcului electric, etc.) acesta poate fi extins pana la 15 brate de extractie

Precizari:

- nu se utilizeaza in cazul sudarii materialelor uleiate
- pentru curatarea filtrului necesita conectarea la sursa de aer comprimat (6-7 bar)
- configuratia prezentata se refera la un numar de 5 brate de extractie

	COD	Descriere produs	Caracteristici	Pret Euro
Configuratia standard				
FAN 120	7906060200	motoventilator	400V/3ph/50Hz; 7,5kw	
MSA 7,5	7900020620	dispozitiv FAN 120(include soft pornire motor, transformator 24V si releu protectie)	400V/3ph/50Hz	
MSA-RC	0010010310	comanda la distanta pentru motoventilator		
		Kit fixare(console, furtun flexibil, piese conexiune)	--	
NMB	7915301000	dispozitiv pentru controlul volumului de extractie	--	
MD 200	7900103010	flansa conectare	--	
NCF	7940201010	brat extractie	Ø 203 mm; L=3m	
ULTRAFLEX 3	7925170090			
		preseparator (include si colector mobil reziduri)	Øintr=630mm; Øiesire=400mm	
PSC	9850070010	filtru	suprafata filtranta: 150m ²	
FCC 150	9850060080	modul intrare filtru	intrare paralela cu directia de iesire	
Inlet 0 ⁰	9850032000	sistem central de filtrare	max. 9 000 m ³ /h	
SCS	7455000000	cutie comanda SCS	poate comanda max. 4SCS	
CB-SCS	7900020340			
Optionale				
		brat extractie	Ø 203 mm; L=4m	
ULTRAFLEX 4	7925220090	brat extractie	Ø 203 mm; L=4m	
FLEX 4	7925210090	brat extractie	Ø 203 mm; L=3m	
FLEX 3	7925160090	modul intrare filtru(se alege una di cele 2 variante 0 ⁰ sau 90 ⁰)	intrare la 90 ⁰ fata de directia iesire	
Inlet 90 ⁰	9850032010	lampa de lucru	24 V / 35 W	
WL	7900010110	sursa centrala alimentare lampa de lucru(necesara in	poate alimenta maxim 6	
PP6	7900020400	cazul achizitionarii WL)	lampi de lucru	

SISTEME STATIONARE



Sistem de filtrare Push-Pull



Concept 2 - Sistem cu motoventilatoare individuale si sistem central de filtrare - SCS



Masa de taiere - Sistem central de filtrare SCS



Concept 1 - Extractie si exhaustare, fara filtrare cu motoventilatoare individuale